

## Благодарим Вас за использование товаров Российского производства, изготовленных ООО «Фотон»

Антивандальная 2мегапиксельная IP камера с фиксированным объективом VI2204CAP-SD отлично подойдет там, где нужен широкий угол обзора и возможность видеть ночью на расстоянии до 35м. Разъемы подключения имеют влагозащищённое исполнение, что позволяет не пользоваться монтажными коробками, в то же время обеспечивая высокую механическую стойкость. Выпускается с питанием 12В/PoE 802.3af для более простого монтажа. Корпус камеры изготовлен из металла в соответствии с требованиями стандарта IP 66и имеет полную защиту от влаги и пыли. Трехмерная регулировка корпуса обеспечивает удобный монтаж камеры.

### 1 Основные технические характеристики

Модель	VI2204CAP-SD
Тип процессора	Ingenic T31N
Тип матрицы	1/2.7" CMOS Sensor
Количество эффективных пикселей	2 MPix 1980x1080
Тип питания	DC 12V 350mA/HiPoE 802.3af
Объектив	Фиксированный, 3,6мм / 3MPix
Видекодек, макс. битрейт	H.264/H.265 16384 Кбит/с
Разрешение видео; скорость записи; количество потоков	3 MPix 2048x1536; 15к/с; 2 потока 2 MPix 1920x1080; 25к/с; 2 потока
ИК подсветка / дальность	до 35м
Чувствительность, день/ночь	0.15/0.08лк
Переключаемый ИК-фильтр	да
Поддерживаемые протоколы	TCP/IP,UDP,RTP,RTSP,RTCP,HTTP, DNS,DDNS,DHCP,FTP,NTP,PPPOE, SMTP,UPNP
Звуковой кодек	G.711
Поддержка SD карт	До 256Gb
Наличие разъемов	RG45 /Ethernet, RCA, DC 12V
Дополнительные функции	MOTION DETECTION, запись на FTP(видео/снимоты), WDR
Уровень защиты	IP66
Габариты в упаковке, д*ш*в, мм	111*111*110
Габариты без упаковки, д*ш*в, мм	D90*90
Материал корпуса	металл, стекло
Диапазон рабочих температур, гр.	-10...+50°C

Таблица 1

### 2 Комплект поставки

Наименование	количество, шт
Антивандальная IP - видекамера VI2204CAP-SD	1
Паспорт	1
Комплект крепежа	1

\* - в зависимости от модификации камеры

Таблица 2

### 3 Назначение выводов камеры

IP камеры XVI комплектуются кабелем с разъемом RCA (рисунок 1), с возможностью подключения активного микрофона (S или A в названии камеры) с током потребления 0,3 А (защищён самовосстанавливающимся предохранителем). При эксплуатации на улице или в условиях повышенной влажности необходима герметизация всех соединений.

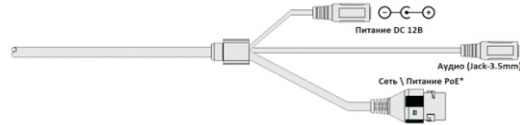


Рисунок 1

Аудиоразъем позволяет подключать активные микрофоны с питанием 12В. Питание микрофона осуществляется от камеры через разъем RCA.

**ПЕРЕД ПОДКЛЮЧЕНИЕМ МИКРОФОНА ОТКЛЮЧИТЕ ПИТАНИЕ ОТ КАМЕРЫ.**

**ОБРАЩАЕМ ВНИМАНИЕ, ЧТО КАМЕРЫ XVI РАССЧИТАНЫ НА РАБОТУ С АКТИВНЫМИ МИКРОФОНАМИ.**

### 4 Монтаж и подключение камеры

Камера монтируется с помощью идущего в комплекте крепежа. Все действия по установке и подключению камеры необходимо производить при отключенном питании камеры. После монтажа камеры настройте ракурс камеры. Установочные размеры показаны на рисунке 2.

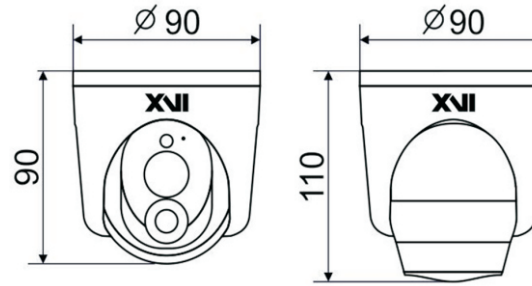


Рисунок 2

IP видекамера предназначена для работы в Ethernet-сетях стандарта 100BASE-T(x). Подключение к сети осуществляется кабелем типа "витая пара" категории 5 (CAT5) или выше, с разъемом 8P8C (RJ45). Максимальная длина сегмента, согласно стандарту, до 100 метров. При прокладке кабеля необходимо соблюдать стандарты ISO/IEC IS 11801 или ГОСТ Р 53246. Очень важно, чтобы кабельные трассы проходили на достаточном удалении от источников электромагнитных помех!

**ПРИ НАРУШЕНИИ СТАНДАРТОВ ПРОКЛАДКИ КАБЕЛЕЙ СКС ПРАВИЛЬНАЯ РАБОТА КАМЕРЫ НЕ ГАРАНТИРУЕТСЯ!!!**

### 5 Быстрая настройка сетевых параметров.

Настройка сетевых параметров камеры возможна через WEB интерфейс. С помощью специальной утилиты "VMS 2.0.exe" можно обнаружить IP адрес камеры.

**ВАЖНО! ДОСТУП К WEB интерфейсу камеры возможен только если камера и компьютер, с которого осуществляется доступ, расположены В ОДНОЙ ПОДСЕТИ.** Поэтому для первичной настройки сети мы рекомендуем использовать утилиту VMS 2.0.exe, которая позволяет изменять сетевые настройки камеры. **ДЛЯ УТИЛИТЫ НАХОЖДЕНИЕ КАМЕРЫ В ОДНОЙ ПОДСЕТИ С ПК НЕ ВАЖНО.**

**ПАРАМЕТРЫ КАМЕРЫ ПО УМОЛЧАНИЮ:**  
Видео кодек h.264  
IP адрес: 192.168.1.123  
Логин: admin  
Пароль: 123456

**ВО ИЗБЕЖАНИИ ПОЛУЧЕНИЯ ДОСТУПА К ИЗОБРАЖЕНИЮ С КАМЕРЫ СТОРОННИМИ ЛИЦАМИ ОБЯЗАТЕЛЬНО СМЕНИТЕ ПАРОЛЬ!**

Скачайте программу VMS 2.0 с сайта <http://www.xvi.ru/download/programms/>, в разделе "Скачать" - "Программы". Распакуйте архив "VMS 2.0.zip", и запустите ярлык "VMS 2.0.exe". Откроется окно программы, рисунок 3. Нажмите кнопку "Search". Выберите мышкой нужную камеру, затем нажмите кнопку "Set", появиться окно настроек "Network Parameter", рисунок 4.

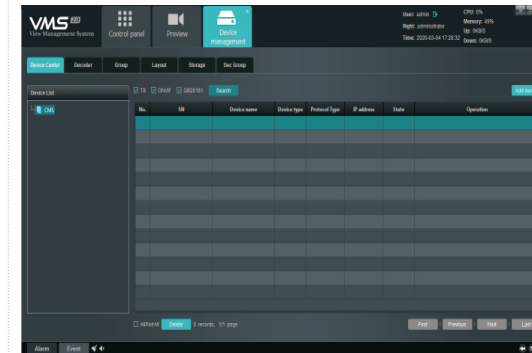


Рисунок 3

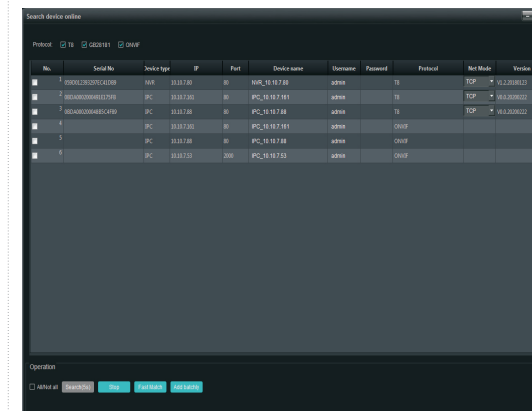


Рисунок 4

Далее необходимо зайти в WEB интерфейс камеры используя Internet Explorer (рисунок 5).

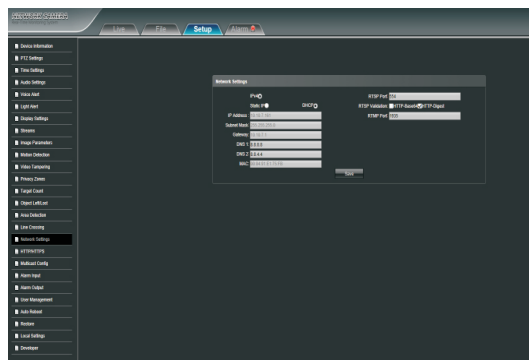


Рисунок 5

Выберите вкладку "Setup", затем вкладку "Streams" для настройки основного и дополнительного потока, разрешения, качества и скорости (битрейта) камеры. В настройках основного и дополнительного потока можете выбрать кодек из имеющихся : H.265, H.264.

**ПОРТЫ, КОТОРЫЕ НЕОБХОДИМО ОТКРЫТЬ  
ДЛЯ ДОСТУПА К КАМЕРЕ  
ЧЕРЕЗ СЕТЬ ИНТЕРНЕТ:**

ONVIF port (по умолчанию 80)  
HTTP port (по умолчанию 80)  
DATA port (по умолчанию 8002/10009)  
RTSP port (по умолчанию 554)  
RTMP port (по умолчанию 1935)

RTSP строки для доступа к камерам:  
если в камере отключена авторизация  
rtsp://192.168.1.123:554/ch01.264  
rtsp://192.168.1.123:554/ch01\_sub.h264

## 6 Правила эксплуатации видеокamеры

Видеокamera рассчитана на непрерывную работу в течение длительного периода времени и не требует обслуживания в процессе эксплуатации.

## 7 Гарантийные обязательства.

7.1. Изготовитель гарантирует работоспособность изделия в соответствии с заявленными техническими характеристиками в течение 36 месяцев со дня продажи при соблюдении владельцем условий хранения, монтажа и эксплуатации.

7.2. Гарантийные обязательства являются недействительными, если причиной выхода из строя явились:

- механические, термические, химические повреждения корпуса;
- электрический пробой входных и выходных каскадов;
- неправильное подключение видеокamеры;
- несоблюдение полярности или величины питающего напряжения.

7.3. Изготовитель не несет гарантийные обязательства в случаях:

- если продукция (принадлежности и комплектующие) была вскрыта (нарушена сохранность пломб);
- изменена или отремонтирована иным лицом;
- если дата выпуска, наименование модели на корпусе продукции были удалены, стерты, повреждены, изменены.

7.4. Работа аппаратуры гарантируется в условиях нормальной электромагнитной обстановки.

## 8 Сертификация

Сертификат соответствия :

EAЭС N RU Д-РУ.АК01.В.12856/19.

Изделие соответствует требованиям:

- ГОСТ Р 5009-2000;
- ГОСТ Р 51558.2014;
- ГОСТ IEC 60065-2013;
- ГОСТ IEC 62479-2013;
- ГОСТ 30804.3.2.2013 (IEC6100-3-2:2009);
- ГОСТ 30804.3.3.2013 (IEC6100:3:3:2008);
- ГОСТ 30804.6.2.2013 (IEC61000-6-2:2005);
- ГОСТ 30804.6.4.2013 (IEC61000-6-4:2006);
- ГОСТ 15150-69.



Техническая поддержка по камерам XVI

Тел.: +7(499) 709-777-0

Web: [www.xvi.ru](http://www.xvi.ru)

E-mail: [info@xvi.ru](mailto:info@xvi.ru)



## ПАСПОРТ

Антивандалная IP - видеокamera  
с ИК подсветкой

## VI2204CAP-SD



Произведено ООО «Фотон»  
394026, г. Воронеж,  
ул. Электросигнальная, д.1, помещение 21  
8 (800) 555-7-200  
Россия



<http://xvi.ru/download/programms/>