

Благодарим Вас за использование товаров Российского производства, изготовленных ООО «Фотон»

Антивандальная 2мегапиксельная IP камера с фиксированным объективом VI2204CAP-L отлично подойдет там, где нужен широкий угол обзора и возможность видеть днём на расстоянии до 35м. Разъемы подключения имеют влагозащищённое исполнение, что позволяет не пользоваться монтажными коробками, в то же время обеспечивая высокую механическую стойкость. Выпускается с питанием 12В/PoE 802.3af для более простого монтажа. Корпус камеры изготовлен из металла в соответствии с требованиями стандарта IP 66и имеет полную защиту от влаги и пыли.

Полностью цветное изображение ночью. Объектив с светосилой F1.0, подсветка в видимом спектре(белый свет). За счет сверхвысокой чувствительности, работает в сумерки без ИК подсветки.

1 Основные технические характеристики

| | |
|---|--|
| Модель | VI2204CAP-L |
| Тип процессора | Ingenic T31N |
| Тип матрицы | 1/2,7" CMOS Sensor |
| Количество эффективных пикселей | 2 MPix 1980x1080 |
| Тип питания | DC 12V 350mA/PoE 802.3af |
| Объектив | Фиксированный; 3.6мм / 3MPix |
| Видеокодек, макс. битрейт | H.264/H.265 16384 кБит/с |
| Разрешение видео; скорость записи; количество потоков | 3 MPix 2048x1536; 15к/с; 2 потока 2 MPix 1920x1080; 25к/с; 2 потока |
| ИК подсветка / дальность | до 35м |
| Чувствительность, день | 0.01лк |
| Переключаемый ИК-фильтр | да |
| Поддерживаемые протоколы | TCP/IP,UDP,RTP,RTSP,RTCP,HTTP, DNS,DDNS,DHCP,FTP,NTP,PPPOE, SMTP,UPNP |
| Звуковой кодек | G.711 |
| Дополнительные функции | MOTION DETECTION, запись на FTP(видео/скриншоты), WDR |
| Уровень защиты | IP66 |
| Габариты в упаковке, д*ш*в, мм | 111*111*110 |
| Габариты без упаковки, д*ш*в, мм | D90*90 |
| Материал корпуса | Металл, стекло |
| Диапазон рабочих температур, гр. | -40...+50°C |

Таблица 1

2 Комплект поставки

| Наименование | количество, шт |
|---|----------------|
| Антивандальная IP - видеочамера VI2204CAP-L | 1 |
| Паспорт | 1 |
| Комплект крепежа | 1 |

* - в зависимости от модификации камеры

Таблица 2

3 Назначение выводов камеры

IP камеры XVI комплектуются кабелем с разъемом RCA (рисунок 1), с возможностью подключения активного микрофона (S или A в названии камеры) с током потребления 0,3 А (защищён самовосстанавливающимся предохранителем). При эксплуатации на улице или в условиях повышенной влажности необходима герметизация всех соединений.

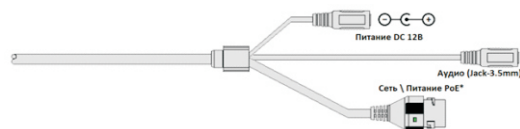


Рисунок 1

Аудиоразъем позволяет подключать активные микрофоны с питанием 12В. Питание микрофона осуществляется от камеры через разъем RCA.

ПЕРЕД ПОДКЛЮЧЕНИЕМ МИКРОФОНА ОТКЛЮЧИТЕ ПИТАНИЕ ОТ КАМЕРЫ.

ОБРАЩАЕМ ВНИМАНИЕ, ЧТО КАМЕРЫ XVI РАССЧИТАНЫ НА РАБОТУ С АКТИВНЫМИ МИКРОФОНАМИ.

4 Монтаж и подключение камеры

Камера монтируется с помощью идущего в комплекте крепежа. Все действия по установке и подключению камеры необходимо производить при отключенном питании камеры. После монтажа камеры настройте ракурс камеры. Установочные размеры показаны на рисунке 2.

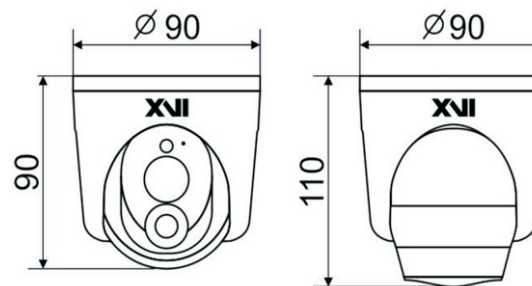


Рисунок 2

IP видеочамера предназначена для работы в Ethernet-сетях стандарта 100BASE-T(x). Подключение к сети осуществляется кабелем типа "витая пара" категории 5 (CAT5) или выше, с разъемом 8P8C (RJ45). Максимальная длина сегмента, согласно стандарту, до 100 метров. При прокладке кабеля необходимо соблюдать стандарты ISO/IEC IS 11801 или ГОСТ Р 53246. Очень важно, чтобы кабельные трассы проходили на достаточном удалении от источников электромагнитных помех!

ПРИ НАРУШЕНИИ СТАНДАРТОВ ПРОКЛАДКИ КАБЕЛЕЙ СКС ПРАВИЛЬНАЯ РАБОТА КАМЕРЫ НЕ ГАРАНТИРУЕТСЯ!!!

5 Быстрая настройка сетевых параметров

Настройка сетевых параметров камеры возможна через WEB интерфейс. С помощью специальной утилиты "VMS 2.0.exe" можно обнаружить IP адрес камеры.

ВАЖНО! ДОСТУП К WEB интерфейсу камеры возможен только если камера и компьютер, с которого осуществляется доступ, расположены В ОДНОЙ ПОДСЕТИ. Поэтому для первичной настройки сети мы рекомендуем использовать утилиту VMS 2.0.exe, которая позволяет изменять сетевые настройки камеры. **ДЛЯ УТИЛИТЫ НАХОЖДЕНИЕ КАМЕРЫ В ОДНОЙ ПОДСЕТИ С ПК НЕ ВАЖНО.**

ПАРАМЕТРЫ КАМЕРЫ
ПО УМОЛЧАНИЮ:
Видео кодек h.264
IP адрес: 192.168.1.123
Логин: admin
Пароль: 123456

ВО ИЗБЕЖАНИИ ПОЛУЧЕНИЯ ДОСТУПА К ИЗОБРАЖЕНИЮ С КАМЕРЫ СТОРОННИМИ ЛИЦАМИ ОБЯЗАТЕЛЬНО СМЕНИТЕ ПАРОЛЬ!

Скачайте программу VMS 2.0 с сайта <http://www.xvi.ru/download/programms/>, в разделе "Скачать" - "Программы". Распакуйте архив "VMS 2.0.zip", и запустите ярлык "VMS 2.0.exe". Откроется окно программы, рисунок 3. Нажмите кнопку "Search". Выберите мышкой нужную камеру, затем нажмите кнопку "Set", появиться окно настроек "Network Parameter", рисунок 4.

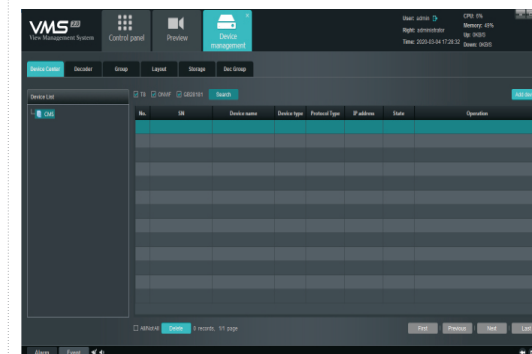


Рисунок 3

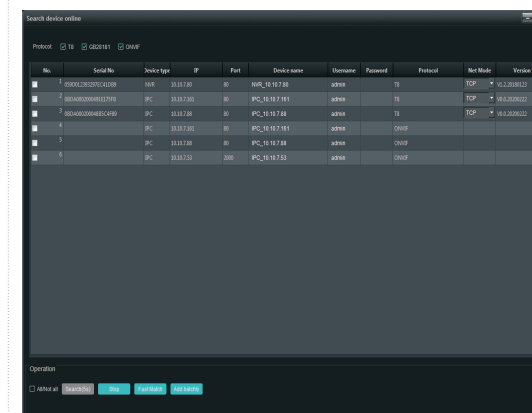


Рисунок 4

Далее необходимо зайти в WEB интерфейс камеры используя Internet Explorer (рисунок 5).

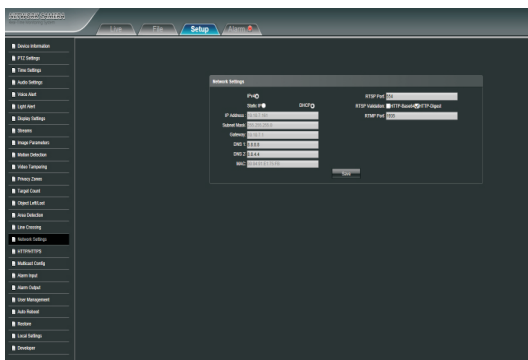


Рисунок 5

Выберите вкладку "Setup", затем вкладку "Streams" для настройки основного и дополнительного потока, разрешения, качества и скорости (битрейта) камеры. В настройках основного и дополнительного потока можете выбрать кодек из имеющихся : H.265, H.264.

**ПОРТЫ, КОТОРЫЕ НЕОБХОДИМО ОТКРЫТЬ
ДЛЯ ДОСТУПА К КАМЕРЕ
ЧЕРЕЗ СЕТЬ ИНТЕРНЕТ:**

ONVIF port (по умолчанию 80)
HTTP port (по умолчанию 80)
DATA port (по умолчанию 8002/10009)
RTSP port (по умолчанию 554)
RTMP port (по умолчанию 1935)

RTSP строки для доступа к камерам:
если в камере отключена авторизация
rtsp://192.168.1.123:554/ch01.264
rtsp://192.168.1.123:554/ch01_sub.h264

6 Правила эксплуатации видеокamеры

Видеокamera рассчитана на непрерывную работу в течение длительного периода времени и не требует обслуживания в процессе эксплуатации.

7 Гарантийные обязательства.

7.1. Изготовитель гарантирует работоспособность изделия в соответствии с заявленными техническими характеристиками в течение 36 месяцев со дня продажи при соблюдении владельцем условий хранения, монтажа и эксплуатации.

7.2. Гарантийные обязательства являются недействительными, если причиной выхода из строя явились:

- механические, термические, химические повреждения корпуса;
- электрический пробой входных и выходных каскадов;
- неправильное подключение видеокamеры;
- несоблюдение полярности или величины питающего напряжения.

7.3. Изготовитель не несет гарантийные обязательства в случаях:

- если продукция (принадлежности и комплектующие) была вскрыта (нарушена сохранность пломб);
- изменена или отремонтирована иным лицом;
- если дата выпуска, наименование модели на корпусе продукции были удалены, стерты, повреждены, изменены.

7.4. Работа аппаратуры гарантируется в условиях нормальной электромагнитной обстановки.

8 Сертификация

Сертификат соответствия :

EAЭС N RU Д-РУ.АК01.В.12856/19.

Изделие соответствует требованиям:

- ГОСТ Р 5009-2000;
- ГОСТ Р 51558.2014;
- ГОСТ IEC 60065-2013;
- ГОСТ IEC 62479-2013;
- ГОСТ 30804.3.2.2013 (IEC6100-3-2:2009);
- ГОСТ 30804.3.3.2013 (IEC6100:3:3:2008);
- ГОСТ 30804.6.2.2013 (IEC61000-6-2:2005);
- ГОСТ 30804.6.4.2013 (IEC61000-6-4:2006);
- ГОСТ 15150-69.



Техническая поддержка по камерам XVI

Тел.: +7(499) 709-777-0

Web: www.xvi.ru

E-mail: info@xvi.ru

Extended Video Industrial
XVI

ПАСПОРТ

Купольная IP - видеокamera
Подсветка Цвет-24, ночью как днем

VI2204CAP-L



Произведено ООО «Фотон»
394026, г. Воронеж,
ул. Электросигнальная, д.1, помещение 21
8 (800) 555-7-200
Россия



<http://xvi.ru/download/programms/>