

Благодарим Вас за использование товаров Российского производства, изготовленных ООО «Фотон»

Наиболее востребованная область применения камер стандартного исполнения - это кассовые зоны супермаркетов, а также внутри термокабин. Возможность использовать любые объективы делает такие камеры лучшим выбором для контроля за дорожным движением. Видеокмеры XVI стандартного исполнения обладают двухсторонним аудио входом/выходом. Выпускается с питанием 12В/PoE 802.3af для более простого монтажа.

1 Основные технические характеристики

| | |
|---|--|
| Модель | BI5404P |
| Тип процессора | HiSilicon Hi3516DV300 |
| Тип матрицы | 1/2,8" SONY Stravis IMX335 |
| Количество эффективных пикселей | 5 MPix 2592x1944 |
| Тип питания | DC 12V 700mA/HiPoE 802.3af |
| Объектив | - |
| Видеокодек, макс. битрейт | H.264/H.265 16384 кБит/с |
| Разрешение видео; скорость записи; количество потоков | 5 MPix 2592x1944; 20к/с; 2 потока 4 MPix 2592x1520; 25к/с; 2 потока 3 MPix 2048x1536; 25к/с; 2 потока 2 MPix 1920x1080; 25к/с; 2 потока |
| ИК подсветка / дальность | - |
| Чувствительность, день | 0.1лк |
| Переключаемый ИК-фильтр | да |
| Поддерживаемые протоколы | TCP/IP, UDP, RTP, RTSP, RTCP, HTTP, DNS, DDNS, DHCP, FTP, NTP, PPPOE, SMTP, UPNP |
| Звуковой кодек | G.711 |
| Дополнительные функции | Детекция человека в кадре, Детекция транспортных средств, Пересечение линии, MOTION DETECTION, запись на FTP(видео/скриншоты), WDR120dB |
| Уровень защиты | IP50 |
| Габариты в упаковке, д*ш*в, мм | 123*80*75 |
| Габариты без упаковки, д*ш*в, мм | 110*65*67 |
| Материал корпуса | Металл |
| Диапазон рабочих температур, гр. | -10...+50°C |

Таблица 1

2 Комплект поставки

| | |
|---|----------------|
| Наименование | количество, шт |
| IP видеокamera в стандартном исполнении BI5401P | 1 |
| Паспорт | 1 |
| Комплект крепежа | 1 |

Таблица 2

* - в зависимости от модификации камеры

ВАЖНО! Комплектация и некоторые параметры устройства могут быть изменены производителем без дополнительного уведомления.

3 Назначение выводов камеры



Рисунок 1

ПЕРЕД ПОДКЛЮЧЕНИЕМ МИКРОФОНА ОТКЛЮЧИТЕ ПИТАНИЕ ОТ КАМЕРЫ.

ОБРАЩАЕМ ВНИМАНИЕ, ЧТО КАМЕРЫ XVI РАССЧИТАНЫ НА РАБОТУ С АКТИВНЫМИ МИКРОФОНАМИ.

4 Монтаж и подключение камеры

Камера монтируется с помощью идущего в комплекте крепежа. Все действия по установке и подключению камеры необходимо производить при отключенном питании камеры. После монтажа камеры настройте ракурс камеры. Установочные размеры показаны на рисунке 2.

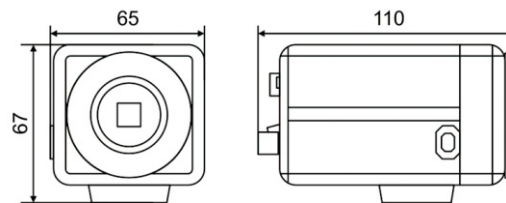


Рисунок 2

IP видеокamera предназначена для работы в Ethernet-сетях стандарта 100BASE-T(x). Подключение к сети осуществляется кабелем типа "витая пара" категории 5 (CAT5) или выше, с разъемом 8P8C (RJ45). Максимальная длина сегмента, согласно стандарту, до 100 метров. При прокладке кабеля необходимо соблюдать стандарты ISO/IEC IS 11801 или ГОСТ Р 53246. Очень важно, чтобы кабельные трассы проходили на достаточном удалении от источников электромагнитных помех!

ПРИ НАРУШЕНИИ СТАНДАРТОВ ПРОКЛАДКИ КАБЕЛЕЙ СКС ПРАВИЛЬНАЯ РАБОТА КАМЕРЫ НЕ ГАРАНТИРУЕТСЯ!!!

5 Быстрая настройка сетевых параметров.

Настройка сетевых параметров камеры возможна через WEB интерфейс, с помощью специальной утилиты "IPCSearchUtil.exe" и с помощью специального ПО "УС", поставляемых в комплекте с камерой.

ВАЖНО! ДОСТУП К WEB интерфейсу камеры возможен только если камера и компьютер, с которого осуществляется доступ, расположены в ОДНОЙ ПОДСЕТИ. Поэтому для первичной настройки сети мы рекомендуем использовать утилиту IPCSearchUtil.exe, которая позволяет изменять сетевые настройки камеры. ДЛЯ УТИЛИТЫ НАХОЖДЕНИЕ КАМЕРЫ В ОДНОЙ ПОДСЕТИ С ПК НЕ ВАЖНО.

ПАРАМЕТРЫ КАМЕРЫ ПО УМОЛЧАНИЮ:
Видео кодек h.264
IP адрес: 192.168.1.123
Логин: admin
Пароль: 123456

ВО ИЗБЕЖАНИИ ПОЛУЧЕНИЯ ДОСТУПА К ИЗОБРАЖЕНИЮ С КАМЕРЫ СТОРОННИМИ ЛИЦАМИ ОБЯЗАТЕЛЬНО СМЕНИТЕ ПАРОЛЬ!

Скачайте программу VMS 2.0 с сайта <http://www.xvi.ru/download/programs/>, в разделе "Скачать" - "Программы". Распакуйте архив "VMS 2.0.zip", и запустите ярлык "VMS 2.0.exe". Откроется окно программы, рисунок 3. Нажмите кнопку "Search". Выберите мышкой нужную камеру, затем нажмите кнопку "Set", появиться окно настроек "Network Parameter", рисунок 4.

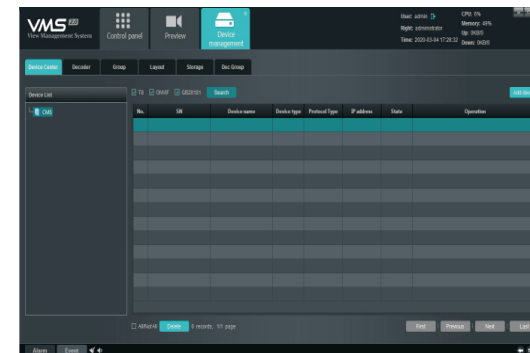


Рисунок 3

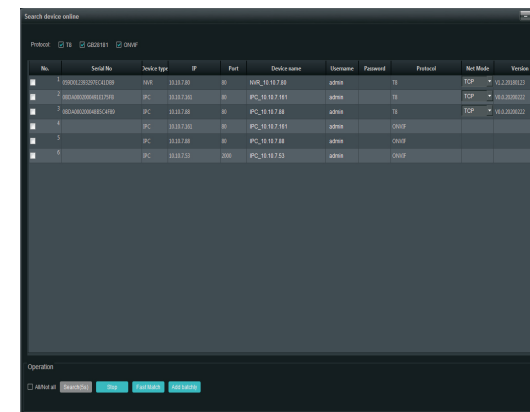


Рисунок 4

Далее необходимо зайти в WEB интерфейс камеры используя Internet Explorer (рисунок 5).

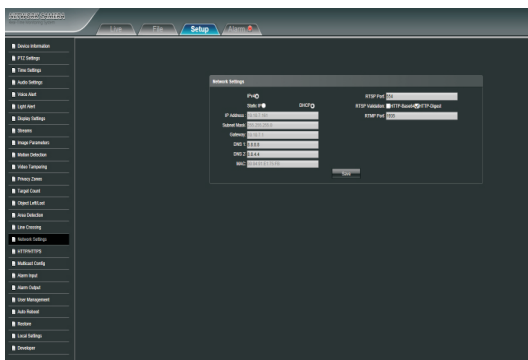


Рисунок 5

Выберите вкладку "Setup", затем вкладку "Streams" для настройки основного и дополнительного потока, разрешения, качества и скорости (битрейта) камеры. В настройках основного и дополнительного потока можете выбрать кодек из имеющихся : H.265, H.264.

**ПОРТЫ, КОТОРЫЕ НЕОБХОДИМО ОТКРЫТЬ
ДЛЯ ДОСТУПА К КАМЕРЕ
ЧЕРЕЗ СЕТЬ ИНТЕРНЕТ:**

ONVIF port (по умолчанию 80)
HTTP port (по умолчанию 80)
DATA port (по умолчанию 8002/10009)
RTSP port (по умолчанию 554)
RTMP port (по умолчанию 1935)

RTSP строки для доступа к камерам:
если в камере отключена авторизация
rtsp://192.168.1.123:554/ch01.264
rtsp://192.168.1.123:554/ch01_sub.h264

Правила эксплуатации видеокмеры

Видеокamera рассчитана на непрерывную работу в течение длительного периода времени и не требует обслуживания в процессе эксплуатации.

Гарантийные обязательства.

7.1. Изготовитель гарантирует работоспособность изделия в соответствии с заявленными техническими характеристиками в течение 36 месяцев со дня продажи при соблюдении владельцем условий хранения, монтажа и эксплуатации.

7.2. Гарантийные обязательства являются недействительными, если причиной выхода из строя явились:

- механические, термические, химические повреждения корпуса;
- электрический пробой входных и выходных каскадов;
- неправильное подключение видеокмеры;
- несоблюдение полярности или величины питающего напряжения.

7.3. Изготовитель не несет гарантийные обязательства в случаях:

- если продукция (принадлежности и комплектующие) была вскрыта (нарушена сохранность пломб);
- изменена или отремонтирована иным лицом;
- если дата выпуска, наименование модели на корпусе продукции были удалены, стерты, повреждены, изменены.

7.4. Работа аппаратуры гарантируется в условиях нормальной электромагнитной обстановки.

8 Сертификация

Сертификат соответствия :

ЕАЭС N RU Д-РУ.АК01.В.12856/19.

Изделие соответствует требованиям:

- ГОСТ Р 5009-2000;
- ГОСТ Р 51558.2014;
- ГОСТ IEC 60065-2013;
- ГОСТ IEC 62479-2013;
- ГОСТ 30804.3.2.2013 (IEC6100-3-2:2009);
- ГОСТ 30804.3.3.2013 (IEC6100:3:3:2008);
- ГОСТ 30804.6.2.2013 (IEC61000-6-2:2005);
- ГОСТ 30804.6.4.2013 (IEC61000-6-4:2006);
- ГОСТ 15150-69.



Техническая поддержка по камерам Xvi

Тел.: +7(499) 709-777-0

Web: www.xvi.ru

E-mail: info@xvi.ru



ПАСПОРТ

IP видеокamera в стандартном исполнении
VI5401P



Произведено ООО «Фотон»
394026, г. Воронеж,
ул. Электросигнальная, д.1, помещение 21
8 (800) 555-7-200
Россия



<http://xvi.ru/download/programms/>