

Благодарим Вас за использование товаров Российского производства, изготовленных ООО «Фотон»

Антивандальная 5мегапиксельная IP камера с фиксированным объективом VI5304CAP отлично подойдет там, где нужен широкий угол обзора и возможность видеть ночью на расстоянии до 35м. Разъемы подключения имеют влагозащищённое исполнение, что позволяет не пользоваться монтажными коробками, в то же время обеспечивая высокую механическую стойкость. Выпускается с питанием 12В/PoE 802.3af для более простого монтажа. Корпус камеры изготовлен из металла в соответствии с требованиями стандарта IP 66и имеет полную защиту от влаги и пыли. Трёхмерная регулировка корпуса обеспечивает удобный монтаж камеры.

1 Основные технические характеристики

Модель	VI5304CAP
Тип процессора	T31X INGENIC
Тип матрицы	1/2.7" CMOS sensor
Количество эффективных пикселей	5 MPix 2560x1920
Тип питания	DC 12V 700mA/HiPoE 802.3af
Объектив	Фиксированный; 3,6мм / 5MPix
Видеокодек, макс. битрейт	H.264/H.265 16384 кБит/с
Разрешение видео; скорость записи; количество потоков	5 MPix 2560x1920; 15к/с; 2 потока 4 MPix 2688x1512; 20к/с; 2 потока 3 MPix 2304x1296; 20к/с; 2 потока 2 MPix 1920x1080; 20к/с; 2 потока
ИК подсветка / дальность	до 35м
Чувствительность, день/ночь	0.15/0.08 лк
Переключаемый ИК-фильтр	да
Поддерживаемые протоколы	TCP/IP, UDP, RTP, RTSP, RTCP, HTTP, DNS, DDNS, DHCP, FTP, NTP, PPPOE, SMTP, UPNP
Звуковой кодек	G.711
Дополнительные функции	MOTION DETECTION, запись на FTP (видео/скриншоты), D-WDR
Уровень защиты	IP66
Габариты в упаковке, д*ш*в, мм	111*111*110
Габариты без упаковки, д*ш*в, мм	D90*90
Материал корпуса	металл, стекло
Диапазон рабочих температур, гр.	-40...+50°C

Таблица 1

2 Комплект поставки

Наименование	количество, шт
Антивандальная IP - видекамера VI5304CAP	1
Паспорт	1
Комплект крепежа	1

* - в зависимости от модификации камеры

Таблица 2

3 Назначение выводов камеры

IP камеры XVI комплектуются кабелем с разъемом RCA (рисунок 1), с возможностью подключения активного микрофона (S или A в названии камеры) с током потребления 0,3 А (защищён самовосстанавливающимся предохранителем). При эксплуатации на улице или в условиях повышенной влажности необходима герметизация всех соединений.

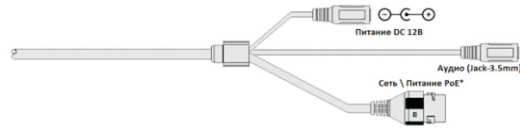


Рисунок 1

Аудиоразъем позволяет подключать активные микрофоны с питанием 12В. Питание микрофона осуществляется от камеры через разъем RCA.

ПЕРЕД ПОДКЛЮЧЕНИЕМ МИКРОФОНА ОТКЛЮЧИТЕ ПИТАНИЕ ОТ КАМЕРЫ.

ОБРАЩАЕМ ВНИМАНИЕ, ЧТО КАМЕРЫ XVI РАССЧИТАНЫ НА РАБОТУ С АКТИВНЫМИ МИКРОФОНАМИ.

4 Монтаж и подключение камеры

Камера монтируется с помощью идущего в комплекте крепежа. Все действия по установке и подключению камеры необходимо производить при отключенном питании камеры. После монтажа камеры настройте ракурс камеры. Установочные размеры показаны на рисунке 2.

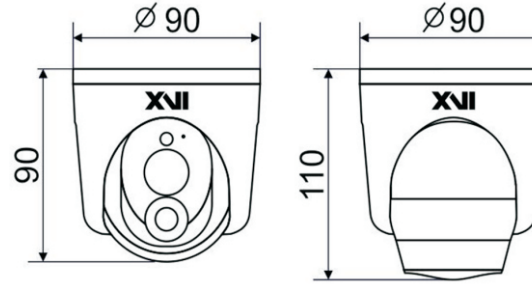


Рисунок 2

IP видекамера предназначена для работы в Ethernet-сетях стандарта 100BASE-T(x). Подключение к сети осуществляется кабелем типа "витая пара" категории 5 (CAT5) или выше, с разъемом 8P8C (RJ45). Максимальная длина сегмента, согласно стандарту, до 100 метров. При прокладке кабеля необходимо соблюдать стандарты ISO/IEC IS 11801 или ГОСТ Р 53246. Очень важно, чтобы кабельные трассы проходили на достаточном удалении от источников электромагнитных помех!

ПРИ НАРУШЕНИИ СТАНДАРТОВ ПРОКЛАДКИ КАБЕЛЕЙ СКС ПРАВИЛЬНАЯ РАБОТА КАМЕРЫ НЕ ГАРАНТИРУЕТСЯ!!!

5 Быстрая настройка сетевых параметров.

Настройка сетевых параметров камеры возможна через WEB интерфейс. С помощью специальной утилиты "VMS 2.0.exe" можно обнаружить IP адрес камеры.

ВАЖНО! ДОСТУП К WEB интерфейсу камеры возможен только если камера и компьютер, с которого осуществляется доступ, расположены В ОДНОЙ ПОДСЕТИ. Поэтому для первичной настройки сети мы рекомендуем использовать утилиту VMS 2.0.exe, которая позволяет изменять сетевые настройки камеры. **ДЛЯ УТИЛИТЫ НАХОЖДЕНИЕ КАМЕРЫ В ОДНОЙ ПОДСЕТИ С ПК НЕ ВАЖНО.**

ПАРАМЕТРЫ КАМЕРЫ ПО УМОЛЧАНИЮ:
Видео кодек h.264
IP адрес: 192.168.1.123
Логин: admin
Пароль: 123456

ВО ИЗБЕЖАНИИ ПОЛУЧЕНИЯ ДОСТУПА К ИЗОБРАЖЕНИЮ С КАМЕРЫ СТОРОННИМИ ЛИЦАМИ ОБЯЗАТЕЛЬНО СМЕНИТЕ ПАРОЛЬ!

Установите программу IVISET с сайта XVI, <https://xvi.ru/download/programms/>. Запустите программу, нажмите на ярлык настройки.



Откроется окно программы, рисунок 5.

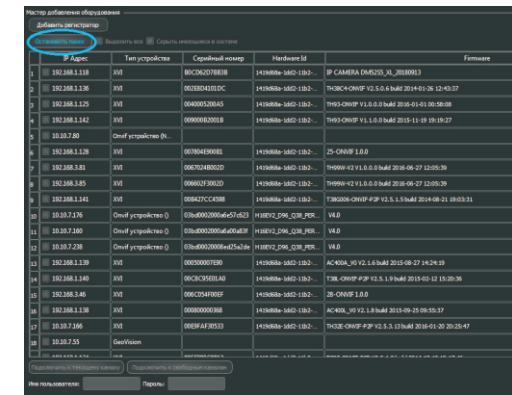


Рисунок 5

Нажмите кнопку "Поиск Камер", в поле "IP Camera List" (1) отобразятся найденные в сети камеры. Для каждой камеры выводится порядковый и серийный номера. Выберите мышкой нужную камеру. В поле "Network Parameters" (2) отобразятся сетевые параметры камеры. Значения параметров приведены в таблице 3.

В поле "Network Parameters" (2) отобразятся сетевые параметры камеры. Значения параметров приведены в таблице 3.

Параметр	Значение
Device Name	Имя камеры
MAC Address	уникальный внутрисетевой адрес камеры
IP Address	сетевой адрес камеры
Subnet Mask	маска подсети
Gateway	сетевой шлюз
Data Port	порт данных
Web Port	веб-порт
Multicast IP	IP адрес multicast сервера для организации трансляции с камеры
Multicast Port	Порт multicast сервера для организации трансляции с камеры
DNS2	IP адрес первичного DNS сервера

Таблица 3

Заполните поля "IP Address", "Subnet Mask", "Gateway IP" и "DNS". Для применения установленных параметров необходимо ввести Логин: admin и Пароль: 123456, затем нажать кнопку "OK".

Далее необходимо зайти в WEB интерфейс камеры используя Internet Explorer (рисунок 5).

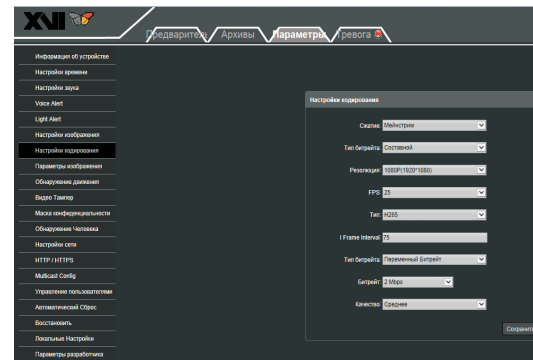


Рисунок 5

Выберете вкладку "Настройки кодирования" для настройки основного и дополнительного потока, разрешения, качества и скорости (битрейта) камеры. В настройках основного и дополнительного потока можете выбрать кодек из имеющихся: H.264, H.265.

RTSP строки для доступа к камерам:
если в камере отключена авторизация
rtsp://192.168.1.123:554/mpeg4
rtsp://192.168.1.123:554/mpeg4cif

6 Правила эксплуатации видеокамеры

Видеокамера рассчитана на непрерывную работу в течение длительного периода времени и не требует обслуживания в процессе эксплуатации.

7 Гарантийные обязательства.

7.1. Изготовитель гарантирует работоспособность изделия в соответствии с заявленными техническими характеристиками в течение 36 месяцев со дня продажи при соблюдении владельцем условий хранения, монтажа и эксплуатации.

7.2. Гарантийные обязательства являются недействительными, если причиной выхода из строя явились:

- механические, термические, химические повреждения корпуса;
- электрический пробой входных и выходных каскадов;
- неправильное подключение видеокамеры;
- несоблюдение полярности или величины питающего напряжения.

7.3. Изготовитель не несет гарантийные обязательства в случаях:

- если продукция (принадлежности и комплектующие) была вскрыта (нарушена сохранность пломб);
- изменена или отремонтирована иным лицом;
- если дата выпуска, наименование модели на корпусе продукции были удалены, стертые, повреждены, изменены.

7.4. Работа аппаратуры гарантируется в условиях нормальной электромагнитной обстановки.

8 Сертификация

Сертификат соответствия :
ЕАЭС N RU Д-РУ.АК01.В.12856/19.
Изделие соответствует требованиям:
ГОСТ Р 5009-2000;
ГОСТ Р 51558.2014;
ГОСТ IEC 60065-2013;
ГОСТ IEC 62479-2013;
ГОСТ 30804.3.2.2013 (IEC6100-3-2:2009);
ГОСТ 30804.3.3.2013 (IEC6100:3:3:2008);
ГОСТ 30804.6.2.2013 (IEC61000-6-2:2005);
ГОСТ 30804.6.4.2013 (IEC61000-6-4:2006);
ГОСТ 15150-69.



Техническая поддержка по камерам XVI

Тел.: +7(499) 709-777-0

Web: www.xvi.ru

E-mail: info@xvi.ru



ПАСПОРТ
Антивандальная IP - видеокамера
с ИК подсветкой

VI5304CAP



Произведено ООО «Фотон»
394026, г. Воронеж,
ул. Электросигнальная, д.1, помещение 21
8 (800) 555-7-200
Россия



<http://xvi.ru/download/programms/>

**ПОРТЫ, КОТОРЫЕ НЕОБХОДИМО ОТКРЫТЬ
ДЛЯ ДОСТУПА К КАМЕРЕ
ЧЕРЕЗ СЕТЬ ИНТЕРНЕТ:**

VIDEO port (по умолчанию 554)
PTZ port (по умолчанию 8091)
WEB port (по умолчанию 80)
Mobile port (по умолчанию 556)