

Инструкция по сбросу настроек (пароля) IP камер XVI

Оглавление

Сброс пароля для камер серий xx21, xx52.....	2
Сброс пароля на камерах xx23 произведенных позднее марта 2020 г.....	2
Сброс пароля на остальных моделях камера XVI.....	3
Установка программы IVISET.....	3
Запуск IVISET.....	4
Поиск камеры в сети.....	4

Сброс пароля для камер серий хх21, хх52

Камеры серий хх21, хх52 сбрасываются на заводские параметры трёхкратным замыканием выведенных из корпуса двух одножильных проводов.

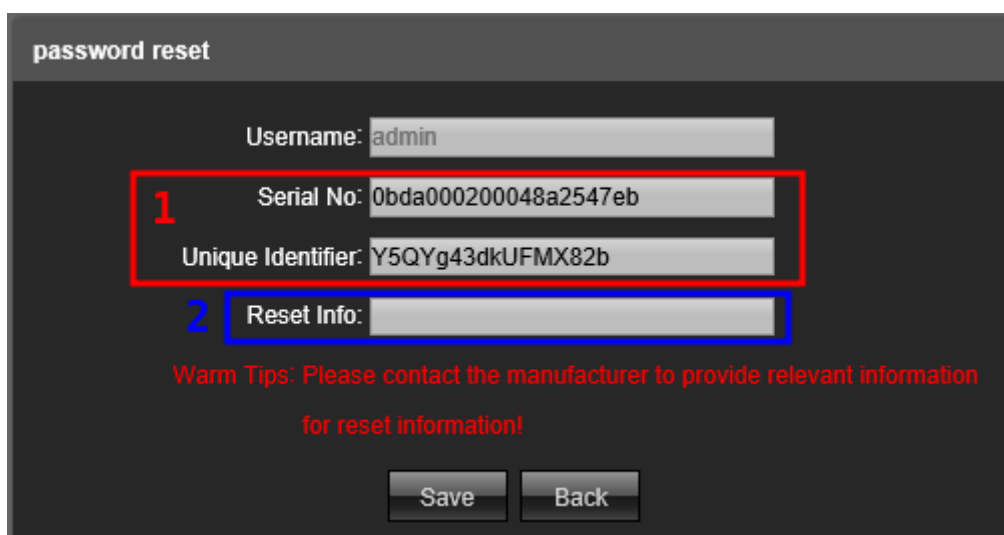
Сброс пароля на камерах хх23 произведенных позднее марта 2020 г.

В случае утраты пароля для доступа к камере, в браузере, в окне ввода пароля нажмите «Forgot password»



В результате появится меню из которого необходимо скопировать следующие поля:

«Serial №» и «Unique Identifier» и отправить их в службу технической поддержки XVI на почтовый адрес support@dexi.ru



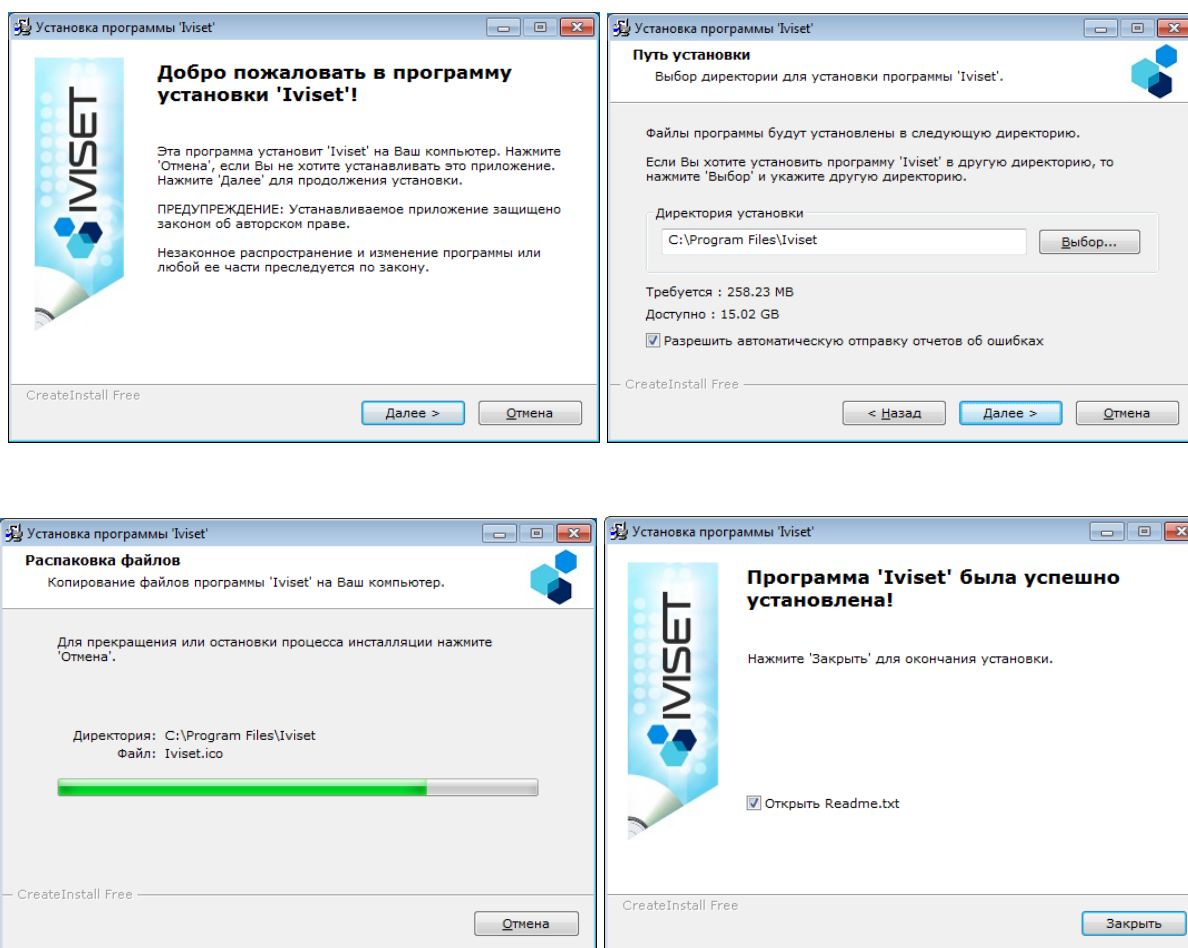
После получения кода, введите его в поле «Reset info».

Сброс пароля на остальных моделях камера XVI

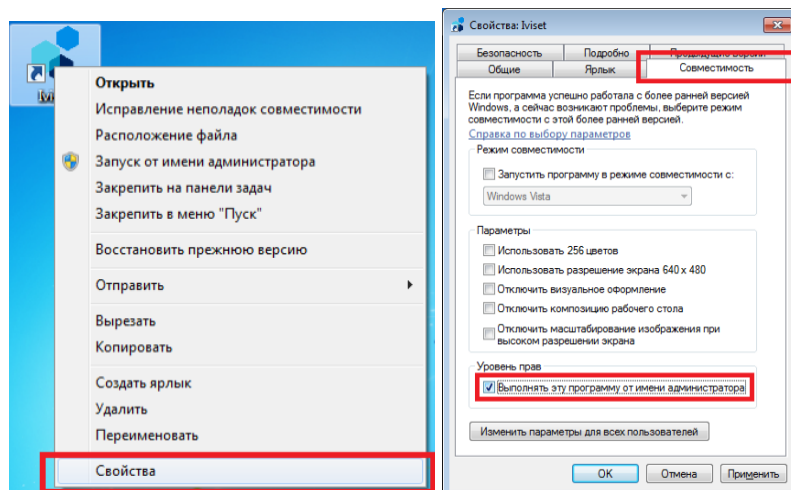
Для сброса настроек на заводские (в том числе пароля для доступа к камере), необходимо установить программу IVISET ([ссылка на скачивание IVISET](#)) подходящую для вашей операционной системы (Linux или Windows).

Установка программы IVISET

Закройте все программы и документы на компьютере, на который будет устанавливаться ПО Iviset. Запустите установку. Все основные этапы установки представлены на рисунках ниже:

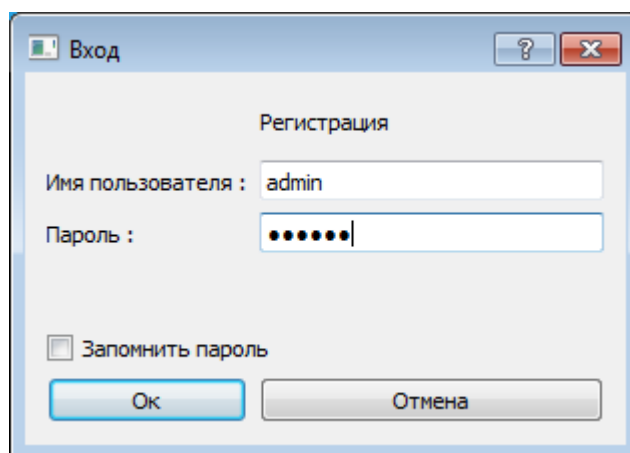


После установки необходимо обязательно перезагрузить компьютер. После перезагрузки необходимо назначить запуск от имени администратора. Для этого правой клавишей мыши необходимо щелкнуть по ярлыку Iviset на рабочем столе и выбрать «свойства». В появившемся окне на вкладке «Совместимость» и поставить галочку «Выполнять эту программу от имени администратора».



Запуск IVISET

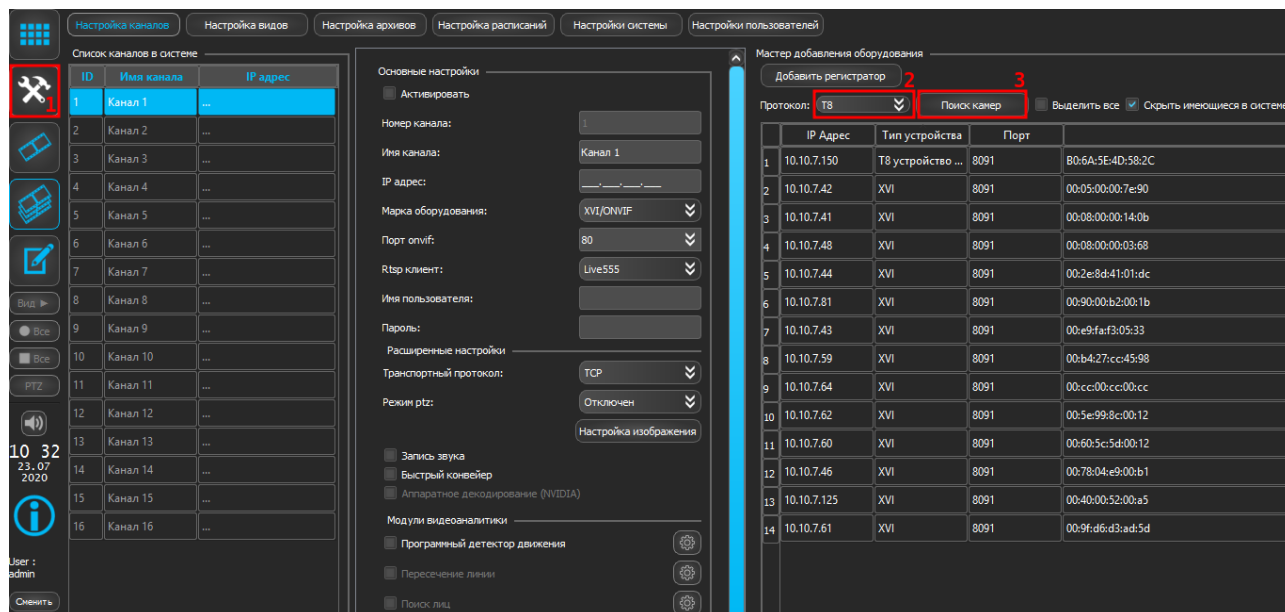
Запускать Iviset необходимо от имени администратора (см. главу Установка). При запуске программного обеспечения всплывает окно авторизации, как показано на рисунке 3. Имя пользователя по умолчанию — admin, пароль — 123456.



Поиск камеры в сети

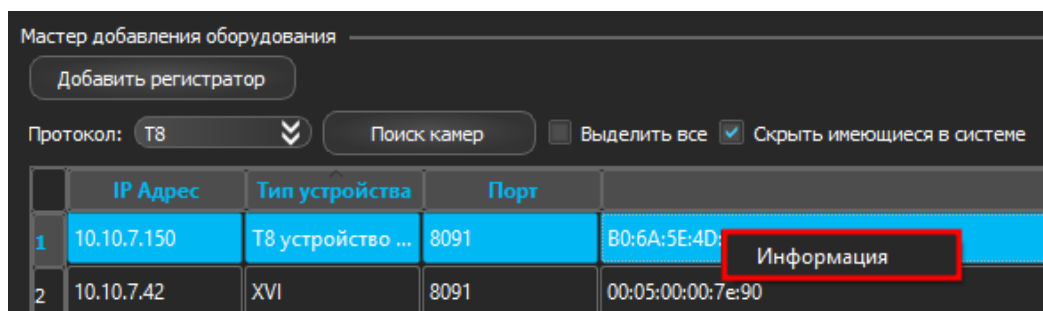


В запущенной программе IVISET необходимо войти в настройки выбрав иконку затем выбрать протокол T8 и нажать «Поиск камер» см. рисунок:

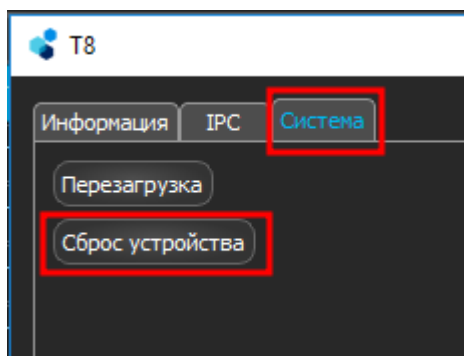


В таблице с найденными камерами выбрать интересующую и нажать на правую клавишу мыши.

В открывшемся окошке левой кнопкой нажать на надпись «Информация»:



В открывшемся окне выбрать вкладку «Система», далее нажать «Сброс устройства»



После этого действия камера пере загрузится и будет доступна по IP адресу 192.168.1.123 с именем пользователя admin и паролем 123456.