

## Благодарим Вас за использование товаров Российского производства, изготовленных ООО «Фотон»

Купольная IP видекамера XVI XI5010CIS-IR серии SELECT представляет бюджетную линию IP видеокамер XVI. Оснащена 5-мегапиксельной матрицей 1/2.7" CMOS и фиксированным объективом. Модель формирует изображение с разрешением 1920x1080 пикселей. Камера имеет ИК-подсветку дальностью 20 метров, что позволяет вести непрерывное наблюдение даже в темное время суток. XI5010CIS-IR поддерживает стандарт сжатия видеопотока H.264/H.265. За счет разъема для подключения микрофона поддерживается функция записи звука, что является значительным преимуществом при разрешении спорных ситуаций. Питание камере подается от источника постоянного тока 12 В.

### 1 Основные технические характеристики

Модель	XI5010CIS-IR
Тип процессора	Mstar MSC316DM
Тип матрицы	1/2.7" SC2035
Количество эффективных пикселей	5 MPix 2592x1944
Тип питания	DC 12V 400mA
Объектив	Фиксированный; 3,6мм / 3MPix
Видеокодек, макс. битрейт	H.264/H.265, 16000 кБит/с
Разрешение видео; скорость записи; количество потоков	5 MPix 2592x1944; 15к/с; 2 потока 4 MPix 2688x1512; 20к/с; 2 потока 3 MPix 2048x1536; 20к/с; 2 потока 2 MPix 1920x1080; 20к/с; 2 потока
ИК подсветка / дальность	20 м
Чувствительность, день/ночь	0.15/0.08 лк
Переключаемый ИК-фильтр	да
Звуковой кодек	G.711U
Дополнительные функции	MOTION DETECTION, запись на FTP(видео/скриншоты)
Уровень защиты	IP31
Габариты в упаковке, д*ш*в, мм	102*102*80
Габариты без упаковки, д*ш*в, мм	D90*68
Материал корпуса	пластик, стекло
Диапазон рабочих температур, гр.	-10...+50°C

таблица 1

### 2 Комплект поставки

Наименование	количество, шт
Купольная IP - видекамера XI5010CIS-IR	1
Паспорт	1
Комплект крепежа	1
Разъем питания	1

\* - в зависимости от модификации камеры  
таблица 2

**ВАЖНО! Комплектация и некоторые параметры устройства могут быть изменены производителем без дополнительного уведомления.**

### 3 Назначение выводов камеры

В зависимости от модификации IP камеры XVI комплектуются двумя типами кабелей - без аудио разъема (рисунок 1), - с аудио разъемом RCA (рисунок 2).

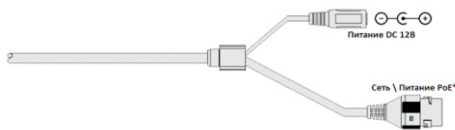


рисунок 1

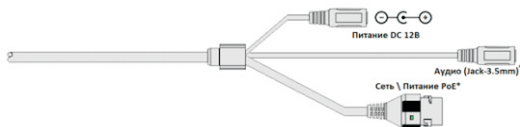


рисунок 2

\* - наличие зависит от модификации камеры.

Аудиоразъем позволяет подключать активные микрофоны с питанием 12В. Питание микрофона осуществляется от камеры через разъем RCA.

**ПЕРЕД ПОДКЛЮЧЕНИЕМ МИКРОФОНА ОТКЛЮЧИТЕ ПИТАНИЕ ОТ КАМЕРЫ.**

**ОБРАЩАЕМ ВНИМАНИЕ, ЧТО КАМЕРЫ XVI РАССЧИТАНЫ НА РАБОТУ С АКТИВНЫМИ МИКРОФОНАМИ.**

### 4 Монтаж и подключение камеры

Камера монтируется с помощью идущего в комплекте крепежа. Все действия по установке и подключению камеры необходимо производить при отключенном питании камеры. После монтажа камеры настройте ракурс камеры. Установочные размеры показаны на рисунке 3.

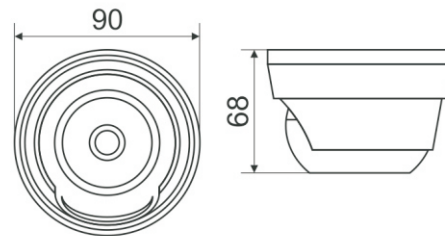


рисунок 3

IP видекамера предназначена для работы в Ethernet-сетях стандарта 100BASE-T(x). Подключение к сети осуществляется кабелем типа "витая пара" категории 5 (CAT5) или выше, с разъемом 8P8C (RJ45). Максимальная длина сегмента, согласно стандарту, до 100 метров. При прокладке кабеля необходимо соблюдать стандарты ISO/IEC IS 11801 или ГОСТ Р 53246. Очень важно, чтобы кабельные трассы проходили на достаточном удалении от источников электромагнитных помех!

**ПРИ НАРУШЕНИИ СТАНДАРТОВ ПРОКЛАДКИ КАБЕЛЕЙ СКС ПРАВИЛЬНАЯ РАБОТА КАМЕРЫ НЕ ГАРАНТИРУЕТСЯ!!!**

### 5 Быстрая настройка сетевых параметров.

Настройка сетевых параметров камеры возможна через WEB интерфейс, с помощью специальной утилиты "IPCSearchUtil.exe" и с помощью специального ПО "УС", поставляемых в комплекте с камерой. **ВАЖНО! ДОСТУП К WEB интерфейсу камеры возможен только если камера и компьютер, с которого осуществляется доступ, расположены В ОДНОЙ ПОДСЕТИ.** Поэтому для первичной настройки сети мы рекомендуем использовать утилиту IPCSearchUtil.exe, которая позволяет изменять сетевые настройки камеры. **ДЛЯ УТИЛИТЫ НАХОЖДЕНИЕ КАМЕРЫ В ОДНОЙ ПОДСЕТИ С ПК НЕ ВАЖНО.**

**ПАРАМЕТРЫ КАМЕРЫ ПО УМОЛЧАНИЮ:**  
Видео кодек h.265  
IP адрес: 192.168.0.123  
Логин: admin  
Пароль: 123456

**ВО ИЗБЕЖАНИИ ПОЛУЧЕНИЯ ДОСТУПА К ИЗОБРАЖЕНИЮ С КАМЕРЫ СТОРОННИМИ ЛИЦАМИ ОБЯЗАТЕЛЬНО СМЕНИТЕ ПАРОЛЬ!**

Установите программу УС с диска, идущего в комплекте с камерами. Запустите ярлык "IPCSearch", расположенный в меню "Пуск - Программы - УС". Откроется окно программы, рисунок 5.

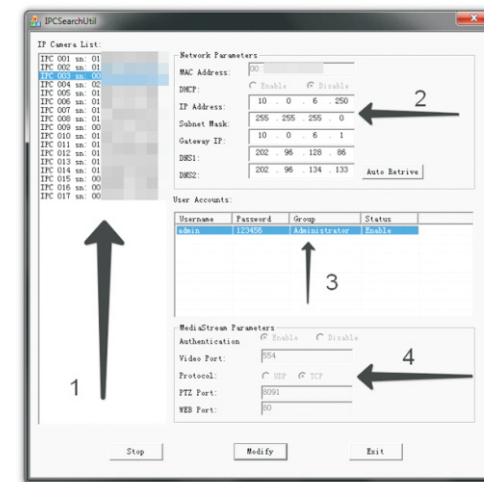


рисунок 5

Нажмите кнопку "SEARCH", в поле "IP Camera List" (1) отобразятся найденные в сети камеры. Для каждой камеры выводится порядковый и серийный номера. Выберите мышкой нужную камеру. В поле "Network Parameters" (2) отобразятся сетевые параметры камеры. Значения параметров приведены в таблице 3.

Параметр	Значение
MAC Address	уникальный внутрисетевой адрес камеры
DHCP	указывает получает ли камера адрес от DHCP сервера или он настроен в ручную
IP Address	сетевой адрес камеры
Subnet Mask	маска подсети
Gateway IP	сетевой шлюз
DNS1	IP адрес первичного DNS сервера
DNS2	IP адрес вторичного DNS сервера

таблица 3

Заполните поля "IP Address", "Subnet Mask", "Gateway IP", "DNS1" и "DNS2". Поля "MAC Address" и "DHCP" не доступны для редактирования из утилиты и несут информационный характер. Для применения установленных параметров необходимо нажать кнопку "MODIFY".

Кнопка "AUTO RETRIVE" автоматически назначает камере свободный сетевой адрес. Для применения установленных параметров необходимо нажать кнопку "MODIFY".

В поле "User Accounts" (3) отобразятся назначенные пользователи камеры. Значения параметров приведены в таблице 4.

Параметр	Значение
Username	имя пользователя
Password	пароль
Group	принадлежность пользователя к группе безопасности
Status	состояние пользователя (активен \ нет)

таблица 4

Все поля несут информационный характер и не доступны для редактирования.

В поле "MediaStream Parameters" (4) отобразятся установленные в данный момент настройки RTSP, WEB и PTZ для камеры. Значения параметров приведены в таблице 5.

Параметр	Значение
Authentication	Enable/Disable (указывает, требуется ли камере ввод логина и пароля при подключении к ее RTSP потоку)
Video Port Protocol	текущий порт RTSP TCP/UDP (указывает, какой протокол используется для RTSP вещания)
PTZ Port	порт PTZ* \ управления камерой
WEB Port	порт, на котором публикуется WEB интерфейс камеры.

\* - в зависимости от модификации камеры.

таблица 5

Все поля несут информационный характер и не доступны для редактирования из утилиты.

**ПОРТЫ, КОТОРЫЕ НЕОБХОДИМО ОТКРЫТЬ ДЛЯ ДОСТУПА К КАМЕРЕ ЧЕРЕЗ СЕТЬ ИНТЕРНЕТ:**  
 VIDEO port (по умолчанию 554)  
 PTZ port (по умолчанию 8091)  
 WEB port (по умолчанию 80)  
 Mobile port (по умолчанию 556)

RTSP строки для доступа к камерам:  
 если в камере отключена авторизация  
 rtsp://192.168.0.123:554/mpeg4  
 rtsp://192.168.0.123:554/mpeg4cif

## 6 Правила эксплуатации видеокamеры

Видеокamera рассчитана на непрерывную работу в течение длительного периода времени и не требует обслуживания в процессе эксплуатации.

## 7 Гарантийные обязательства.

7.1. Изготовитель гарантирует работоспособность изделия в соответствии с заявленными техническими характеристиками в течение 24 месяцев со дня продажи при соблюдении владельцем условий хранения, монтажа и эксплуатации.

7.2. Гарантийные обязательства являются недействительными, если причиной выхода из строя явились:

- механические, термические, химические повреждения корпуса;
- электрический пробой входных и выходных каскадов;
- неправильное подключение видеокamеры;
- несоблюдение полярности или величины питающего напряжения.

7.3. Изготовитель не несет гарантийные обязательства в случаях:

- если продукция (принадлежности и комплектующие) была вскрыта (нарушена сохранность пломб);
- изменена или отремонтирована иным лицом;
- если дата выпуска, наименование модели на корпусе продукции были удалены, стерты, повреждены, изменены.

7.4. Работа аппаратуры гарантируется в условиях нормальной электромагнитной обстановки.

## 8 Сертификация

Сертификат соответствия :

ЕАЭС N RU Д-РУ.АК01.В.12856/19.

Изделие соответствует требованиям:

ГОСТ Р 5009-2000;

ГОСТ Р 51558.2014;

ГОСТ IEC 60065-2013;

ГОСТ IEC 62479-2013;

ГОСТ 30804.3.2.2013 (IEC6100-3-2:2009);

ГОСТ 30804.3.3.2013 (IEC6100:3:3:2008);

ГОСТ 30804.6.2.2013 (IEC61000-6-2:2005);

ГОСТ 30804.6.4.2013 (IEC61000-6-4:2006);

ГОСТ 15150-69.



Техническая поддержка по камерам XVI

Тел.: +7(499) 709-777-0

Web: www.xvi.ru

E-mail: info@xvi.ru



## ПАСПОРТ

Купольная IP - видеокamera с ИК подсветкой

## XI5010CIS-IR



Произведено ООО «Фотон»  
 394026, г. Воронеж,  
 ул. Электросигнальная, д.1, помещение 21  
 8 (800) 555-7-200  
 Россия



<http://xvi.ru/download/programms/>